

HP Designjet Partner Link Pay-per-use Guia d' Instal·lació Data Collector



Número de versió: 2.1

© Copyright 2015 Hewlett-Packard Development Company, L.P. La informació inclosa pot estar sotmesa a canvis sense cap avís previ. Les úniques garanties per als productes i serveis HP estan estipulades en la declaració de garantia que se subministra amb els productes i serveis d'HP. Cap part del contingut d'aquest document constitueix una garantia addicional. HP no es fa responsable dels possibles errors tècnics o tipogràfics ni de les omissions que puguin aparèixer en aquest document.

Microsoft® i Windows® són marques comercials registrades de Microsoft Corporation als Estats Units.



Contingut

1	Introducció	3
2	Instal·lació	3
3	Configuració.....	3
4	Configuració del servidor intermediari.....	4
5	Compatibilitat amb Windows Vista.....	5
6	Detecció d'errors	5
7	Desinstal·lació	6

1 Introducció

Data Collector de PPU és una aplicació de programari senzilla que recopila informació sobre totes les impressores compatibles amb PPU i que l'envia al servei web per tal de gestionar les alertes i la comptabilitat dels subministraments.

2 Instal·lació

El Soci rebrà un missatge per correu electrònic amb les instruccions sobre com es descarrega i s'instal·la el programari Data Collector.

En aquest document s'explica com s'instal·la el programari de PPU, a partir de la versió 2.1. Les captures de pantalla corresponen a una instal·lació a Windows 7 i poden ser una mica diferents a altres plataformes.

Requisits:

- Compatibilitat amb sistemes operatius: Microsoft Windows 8, 7, 10, Vista i Windows Server 2008/2012.
- L'ordinador on s'allotja Data Collector sempre ha d'estar encès i connectat a Internet. Si es fa servir un servidor intermediari podria ser necessària la configuració automàtica o manual (s'explica a continuació).
- Haureu d'utilitzar un compte d'usuari de Windows amb permís d'administrador.

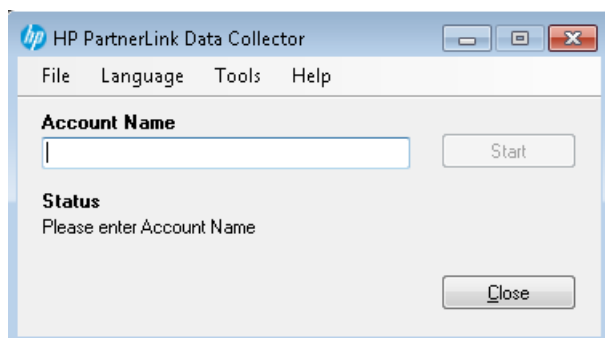
Passos a seguir:

1. Feu clic a "Descarregueu el Recopilador de dades i instal·leu a la xarxa client." al missatge de benvinguda que heu rebut de noreply@hpuda.com.
2. El vostre navegador descarregarà un fitxer zip comprimit que conté els fitxers d'instal·lació del Recopilador de dades.
3. Descomprimiu el fitxer i feu doble clic a HP PDC Setup.exe. Començarà el procés d'instal·lació.
4. L'assistent d'instal·lació inclou una sèrie de passos:
 - Comenceu per triar l'idioma de la llista desplegable i, a continuació, seleccioneu D'acord.
 - Seleccioneu Següent per a continuar amb el procés d'instal·lació.
 - Assegureu-vos de llegir i acceptar el Contracte de llicència. A continuació feu clic a Següent.
 - Feu clic a Instal·la; la instal·lació es realitzarà automàticament.
5. Quan acabi la instal·lació, feu clic a Finalitzar.
6. Després de la instal·lació, el Recopilador de dades s'instal·larà automàticament i es mostrarà una icona nova d'HP a la barra d'eines de Windows.

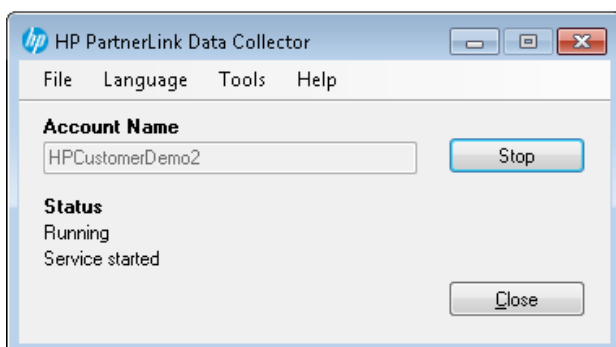
Si no es així, la trobareu a la safata del sistema o al menú Inici de Windows. Feu clic amb el botó dret a la icona d'HP i seleccioneu Obre.

3 Configuració

1. Comenceu per introduir el nom del vostre compte. El trobareu al missatge de benvinguda que heu rebut.



2. A continuació, premeu Inicia per a registrar i executar el Recopilador de dades.



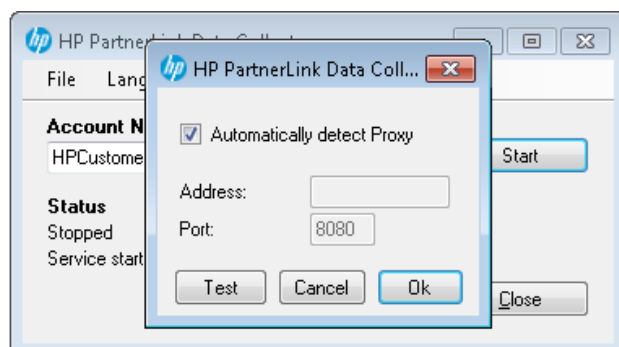
3. Ja està configurat el servei del Recopilador de dades i podeu consultar-ne l'estat.

4 Configuració del servidor intermediari

Per defecte, Data Collector intenta detectar automàticament la configuració del servidor intermediari. Si no pot detectar-la automàticament, la podeu configurar manualment.

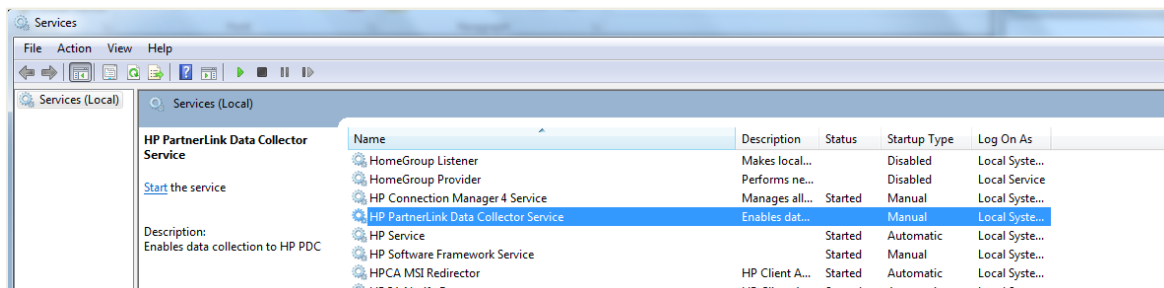
Si obteniu un missatge d'error de la connexió, com ara, "DataCollectorWebApplication:run System.ServiceModel.EndpointNotFoundException ...", proveu això:

1. Atureu el servei del Recopilador de dades (si s'està executant) fent clic amb el botó dret a la icona i seleccionant Atura.
2. Seleccionau Eines ➔ Servidor intermediari.
3. Desmarqueu l'opció "Detecta servidor intermediari automàticament".
4. Introduïu l'adreça i el port correctes per al vostre servidor intermediari.
5. Premeu "Prova" per a comprovar la connexió i, a continuació, premeu D'acord.

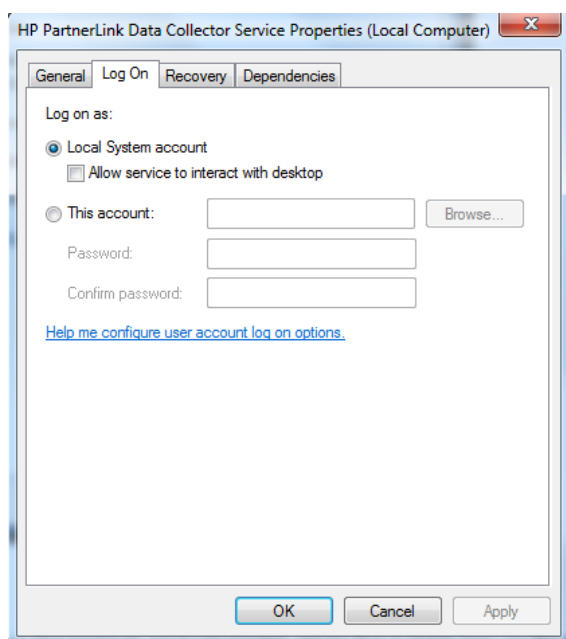


Si l'error torna a aparèixer, podeu accedir a Internet mitjançant un servidor intermediari amb autenticació:

1. Atureu el servei des del Gestor.
2. Obriu la Consola de serveis (services.msc) que trobareu al menú Eines d'administració.
3. Localitzeu el “Servei Data Collector d'HP Partner Link Pay-per-use”.



4. Feu clic amb el botó dret i obriu les Propietats.
5. Accediu a la fitxa Registre i canvieu el valor del compte de “Sistema local” a “Aquest compte”.
6. Introduïu les dades credentials d'un compte amb accés a Internet mitjançant un servidor intermediari amb autenticació. Si teniu cap dubte al respecte, poseu-vos en contacte amb l'administrador del sistema.



7. Quan hàgiu introduït el nom del compte, Data Collector es registrarà i el servei es tornarà a executar.

5 Compatibilitat amb Windows Vista

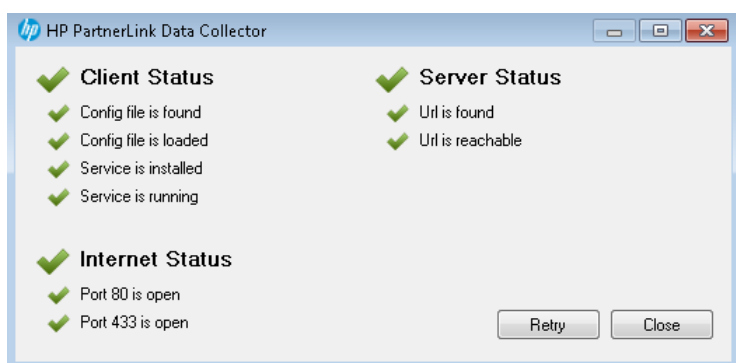
En instal·lar Data Collector amb Windows Vista, se us demanarà permís per a desactivar el Control de comptes d'usuari (UAC). Haureu de respondre “D'acord”.

Després d'instal·lar-lo, podeu tornar a activar l'UAC des del Tauler de control (a “Comptes d'usuari”).

6 Detecció d'errors

Hi ha disponible una funció de detecció d'errors que permet consultar l'estat dels serveis i els components necessaris.

Per a accedir a aquesta funció, seleccioneu Ajuda ➔ Detecció d'errors.

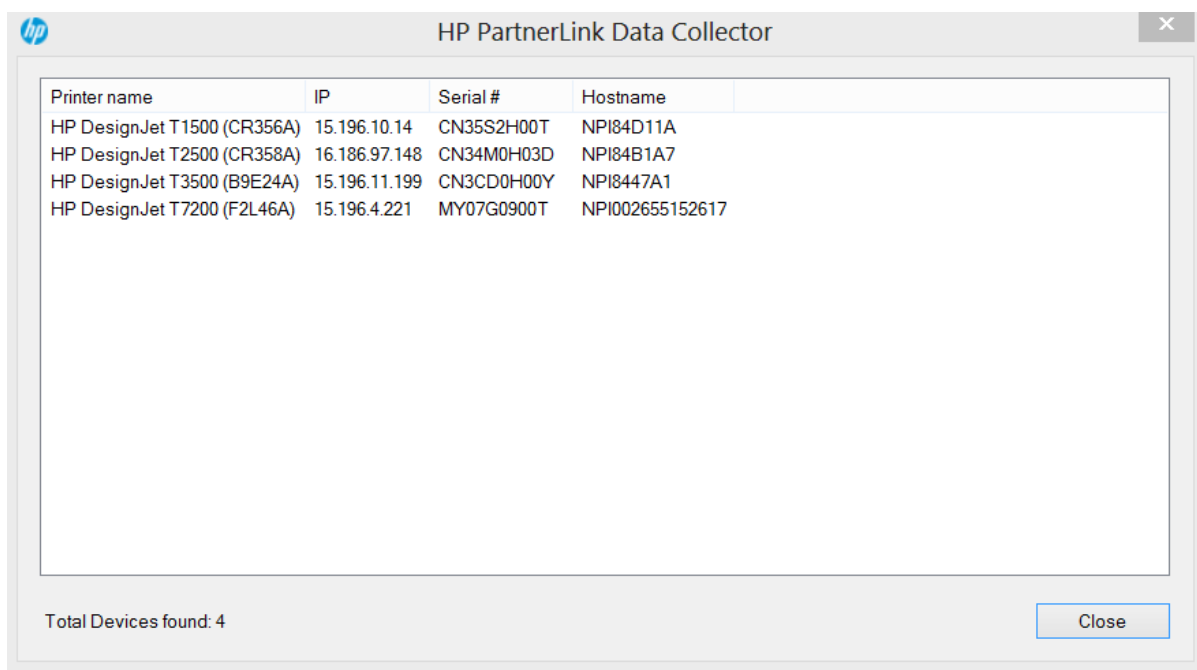


Si el sistema està correcte, totes les marques haurien de ser de color verd.

Si hi ha cap incidència, es mostrarà una advertència de color groc al costat d'un o més components, juntament amb una descripció del problema.

Quan hàgiu resolt les incidències, feu clic a Reintentar.

Per a comprovar quins dispositius estan connectats, seleccioneu Eina ➔ Dispositius.



Els dispositius que es mostren en aquesta finestra són tots els dispositius que s'han detectat i que envien dades a Data Collector.

7 Desinstal·lació

Seguiu els passos estàndard per a eliminar el programari de PPU que està instal·lat a l'ordinador:

“Inici” ➔ “Tauler de control” ➔ “Desinstal·la un programa” ➔ Seleccioneu “Data Collector d'HP Partner Link Pay-per-use” ➔ “Desinstal·lar” ➔ D'acord.